

## Abnahmeprotokoll Muster detailliert

**Bauobjekt:** Bauherr, Dorfstr Paren Glien

**Verkäufer:** Muster

**Käufer:** Muster

**Vertrag vom:** 30.08.2019

**Abnahme am:** 30.07.2020

**Teilnehmer:** alle Namen Mustermann

**Abnahme:** Abnahme des Vertragsgegenstands EFH, Dorfstr Paren Glien

**Mängelfeststellung:** Mängel sind im Anhang einzeln aufgeführt.

**Fristen:** Die Mängel sind unverzüglich, spätestens innerhalb 4 Wochen zu beseitigen.

**Unterlagen:** Es wurden keine Unterlagen übergeben.

**Gewährleistung:** Die Gewährleistung gemäß VOB/B/BGB beträgt 5 Jahre Die Gewährleistung beginnt am 31.07.2020 und endet am 30.07.2025.

Paren Glien, den 30.07.2020

für die Baufirma:

für den Käufer:

Mängelübersicht:



Dachziegel und Blech säubern



Dachbalken Hintereingang säubern



(Farbe)

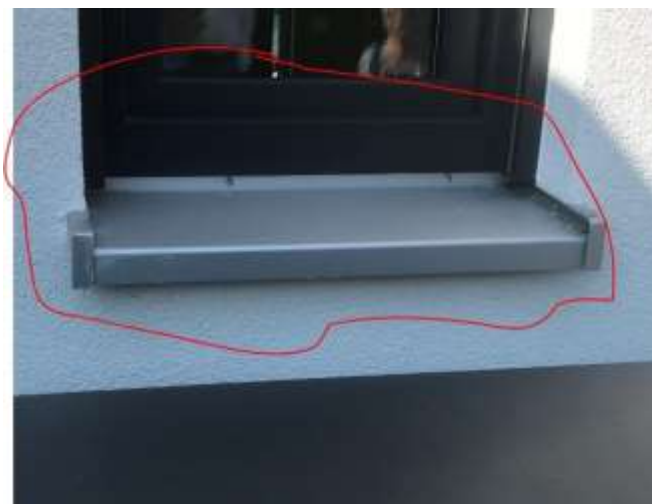
Fallrohre säubern



Fallrohre säubern



Fensterbretter  
säubern  
Fensterbretter  
säubern



Fensterbretter säubern



Isolierung hinten an der Luft-Wasser-Wärmepumpe verlängern, damit kein Wasser die Isolierung zerstört



Trägerkanten scharfkantig,  
Kunststoffabschlussstopfen fehlen



Fensterbretter säubern, Terrassenfliesen säubern



Duschabtrennung zur Duschwanne  
lose. Befestigung???? Mittels Silikon  
???



Isolierung Abwasser nach oben verlängern  
Gefahr Wasseraustritt



Hohlstellen im Dämmung Auffüllen.  
Entflammbarkeit Zulassung zusetzen  
wegen sicherem Brandschutz (Statiker).



Schornsteineinfassung offen, prüfen ob Wassereintritt bei starkem Regen gegeben ist. Abdichten



Schornsteineinfassung offen, prüfen ob Wassereintritt bei starkem Regen gegeben ist. Abdichten



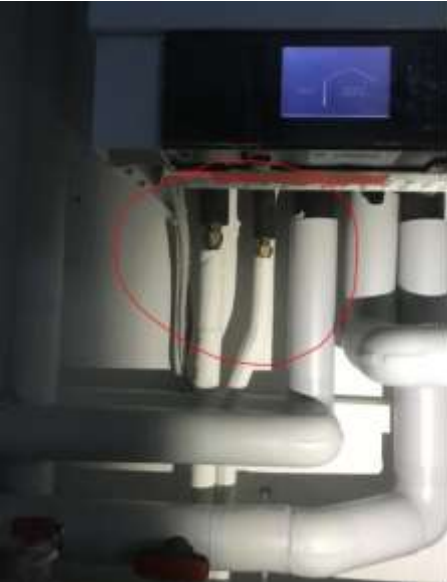
Oberlichtfenster Schlafzimmer zerkratzt



Ketten an den Lichtschächten anbringen



Isolierung wegen  
Schwitzwassereintritt verlängern



Isolierung vollständig  
ausführen  
Schwitzwasserbrücke



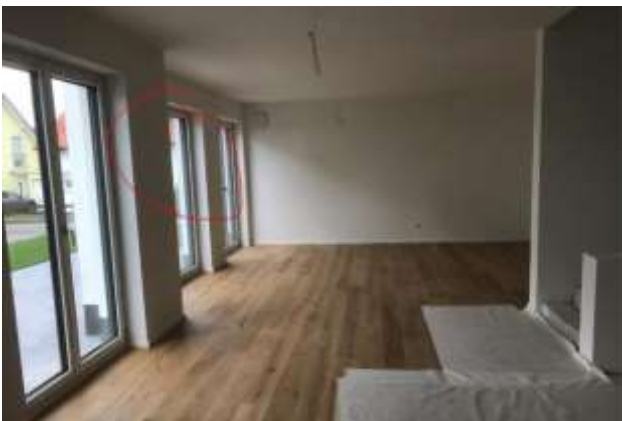
Heizung und Sanitär wird von Fa. Ennich bis zum 30.08.2020 erklärt und vorgeführt



alle Innentüren werden in KW35/36 montiert



Sockelleisten werden nach Innentürmontage fertig verlegt  
Übergang Bad OG in Flur, Hobbyraum UG in Flur nach  
Türmontage begutachten, ob Korkschiene bleiben oder  
Alternativ Schienen eingesetzt werden müssen.



Rolladen im Raum Wohnen geht elektrisch nicht  
nach oben

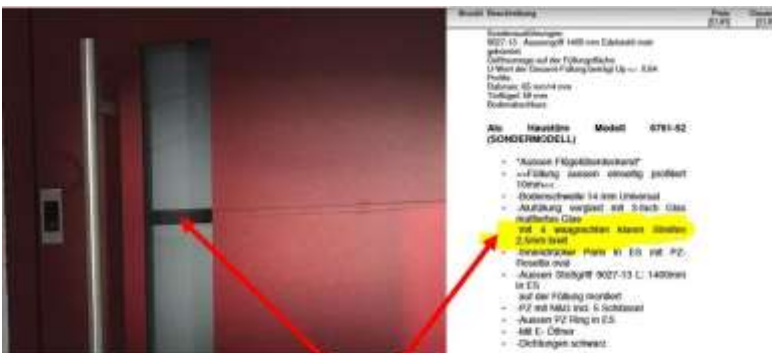




Nach Montage Innentüre werden die Fliesen im WC und Sockel angebracht



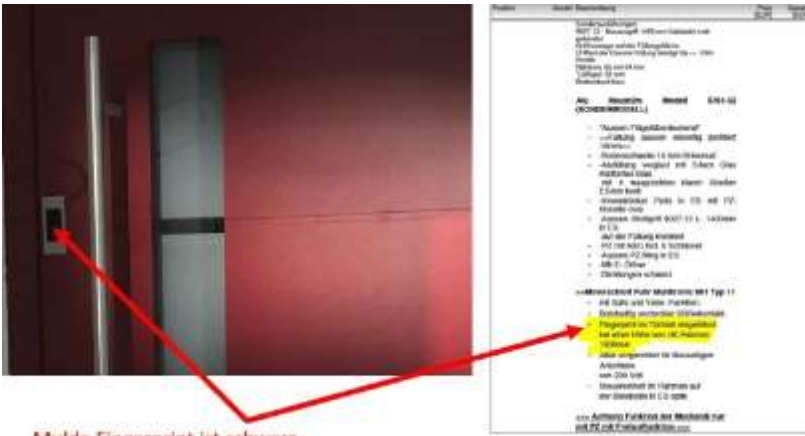
Strom Messprotokolle, wie z.B. wegen Erdung Elektriker



Die Trennfuge sollte max. 2,5 mm hoch sein, Ausgeführt größer 10 mm.

War uns sehr wichtig deshalb hatten sie es auch in das Angebot mit aufgeführt.

Haustüre Fa. Jura hier ist Hr. Recht informiert und stellt die Beanstandungen zeitnah ab.



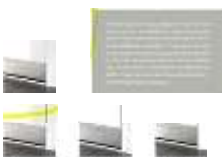
Mulde Fingerprint ist schwarz.  
Dieser Fingerprint sollte in Edelstahl Optik sein.



An dem Türschloss ist noch ein kleiner Ring.  
Ist dieser im Angebot und Beauftragung unter PZ Ring definiert?  
An einigen Türen inn Prospekt gibc es diesen nicht.  
Wir wollen diesen auch nicht.



Innendrucker ist Paris in ES  
Wir wollten Amsterdam in ES da die anderen Innentiiren auch Amsterdam haben.  
Da ist uns ein Fehler beim Angebot und Beauftragung unterlaufen.



Verbirgt sich hinter der Bodenschwelle dir Edelsahl Socket?  
Ist der So-ke! reach nicht an der lure, da die Bodenstufe Beton es noch nTcht gibt?